



**КОМИТЕТ ИМУЩЕСТВЕННЫХ ОТНОШЕНИЙ
АДМИНИСТРАЦИИ ПЕРМСКОГО МУНИЦИПАЛЬНОГО РАЙОНА**

РЕШЕНИЕ _____ 6
о размещении объектов № _____

Пермский край
Пермский район

15.01.2020

Комитет имущественных отношений администрации Пермского муниципального района разрешает Открытому акционерному обществу «Межрегиональная распределительная сетевая компания Урала» (ИНН 6671163413, ОГРН 1056604000970, почтовый адрес: 614017, г. Пермь, ул. Инженерная, д. 17)

размещение объекта «Строительство ВЛ 10 кВ с ПРВТ, ИКЗ для электроснабжения объекта для ведения личного подсобного хозяйства по адресу: Пермский край. Пермский район, п. Красный Восход (4500057113)».

на землях государственная собственность на которые не разграничена.

на срок бессрочно.

Местоположение: Пермский край, Пермский район, Усть-Качкинское с/п, п. Красный Восход.

Приложение: схема предполагаемых к использованию земель или части земельного участка.

Председатель комитета имущественных
отношений администрации Пермского
муниципального района _____

Г.В. Мюресов

(подпись, печать)



Схема предполагаемых к использованию земель или части земельного участка

Объект: "Строительство ВЛ 10 кВ с ПРВТ, ИКЗ для электроснабжения объекта для ведения личного подсобного хозяйства по адресу: Пермский край, Пермский район, п.Красный Восход (4500057113)"

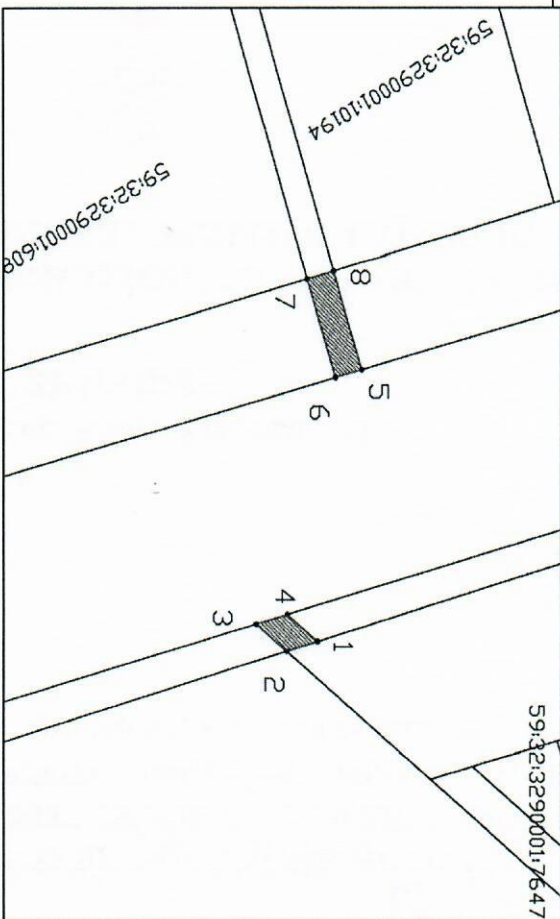
Местоположение: край Пермский, р-н Пермский, с/пос. Усть-Качкинское, п. Красный Восход

Площадь земель или части земельного участка, кв.м.: 1266 (53;131;1082)

Категория земель: Земли сельскохозяйственного назначения

Вид разрешенного использования земельного участка:

Цель использования: под объекты инженерного оборудования Электроснабжения (Строительство ВЛ 10 кВ с ПРВТ, ИКЗ для электроснабжения объекта для ведения личного подсобного хозяйства по адресу: Пермский край, Пермский район, п.Красный Восход (4500057113))



Условные обозначения:

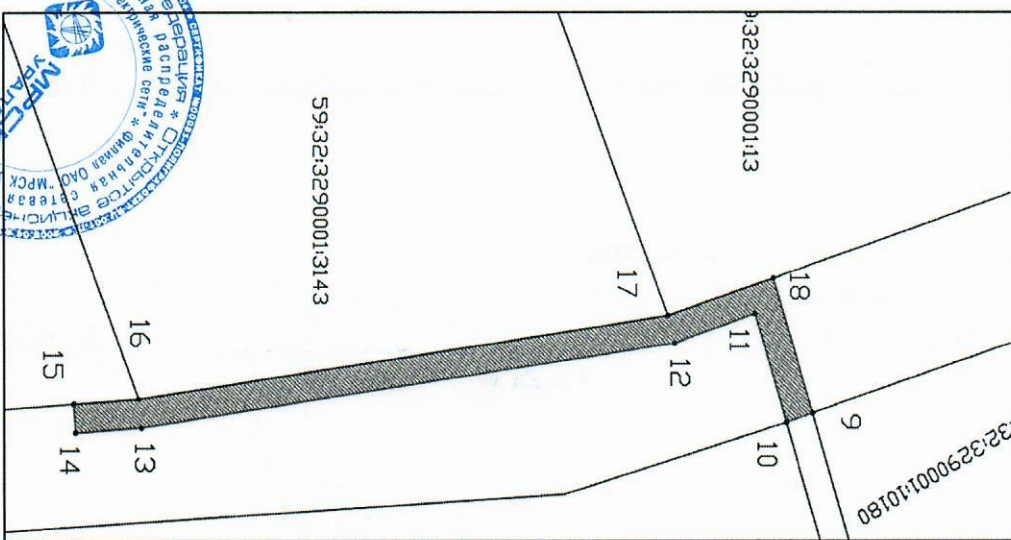
- предполагаемые к использованию земли
- граница земельного участка, сведения о котором внесены в ГКН
- 1 характерные точки границы испрашиваемого земельного участка

Масштаб 1:1500

Описание границ смежных землепользователей:

- 2-3, 4-1, 6-7, 8-5, 10-11-12-13-14-15, 18-9 неразграниченный зем.участок
- 1-2 зем.участок с кад.номером 59:32:3290001:7648
- 3-4, 5-6 зем.участок с кад.номером 59:32:3290001:3209
- 7-8, 9-10 зем.участок с кад.номером 59:32:3290001:10176
- 15-16 зем.участок с кад.номером 59:32:3290001:154
- 16-17 зем.участок с кад.номером 59:32:3290001:3143
- 17-18 зем.участок с кад.номером 59:32:3290001:13

Координаты характерных точек	
№ X	Y
1	2201160,42 514004,15
2	2201162,52 513997,39
3	2201156,77 513990,71
4	2201154,72 513997,53
1	2201160,42 514004,15
5	2201103,02 514013,84
6	2201104,70 514008,07
7	2201083,85 514001,93
8	2201082,15 514007,69
5	2201103,02 514013,84
9	2200261,21 513765,90
10	2200263,16 513760,20
11	2200240,10 513753,41
12	2200246,29 513735,85
13	2200264,14 513619,50
14	2200265,14 513605,09
15	2200259,15 513604,68
16	2200258,17 513618,84
17	2200240,44 513734,39
18	2200232,34 513757,40
9	2200261,21 513765,90



Заявитель:

Ю.А. Субботин